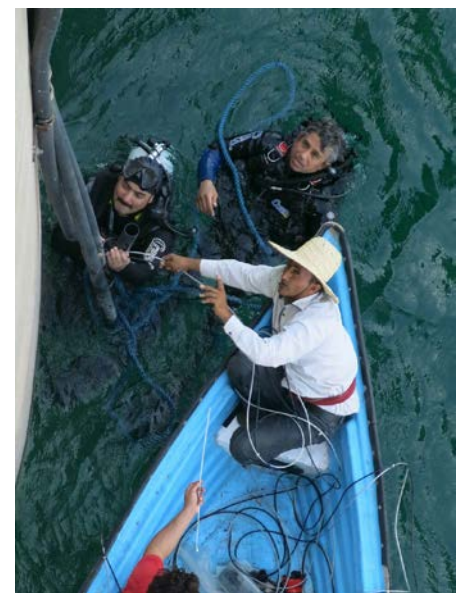
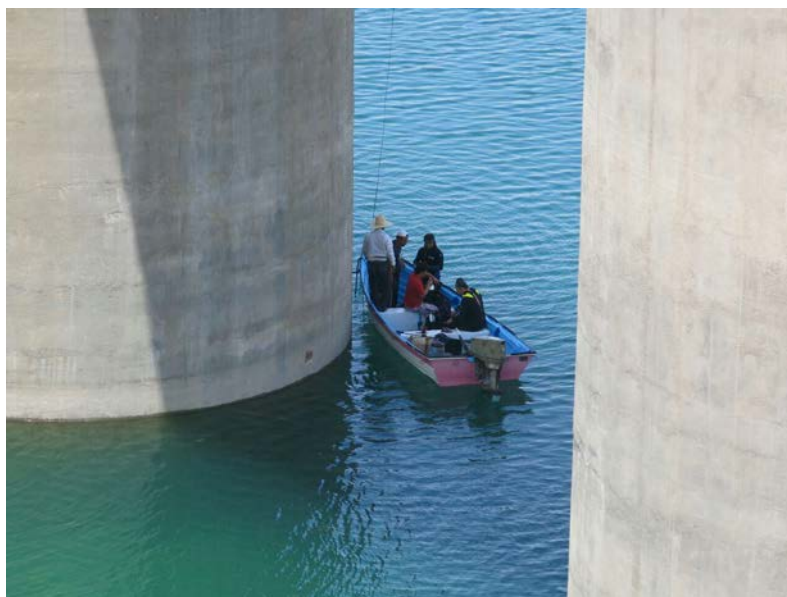


گزارش نصب و راه اندازی یکدستگاه سنسور سنجش رقوم و دمای آب مدل TD-301R ساخت شرکت SAIV A/S نروژ در دریاچه سد کرخه

در خرداد ماه سال ۱۳۹۵ یکدستگاه سنسور عمق سنج / دما سنج مدل TD-301R ساخت شرکت SAIV A/S نروژ، توسط تیم فنی و مهندسی شرکت تولید و بهره برداری سد و نیروگاه کرخه برق آبی در دریاچه سد کرخه (خوزستان - اندیمشک) نصب و توسط کارشناس فنی شرکت آب سنج مهر، راه اندازی، تست، کالیبراسیون و مورد بهره برداری قرار گرفت.



این دستگاه در کنار دریچه‌های راس تونل آب بر، نصب گردید.
عمق نصب سنسور ۵۰ متر پائین تر از تاج سد می‌باشد. (تراز تاج سد، ۲۳۴ متر است.)



عملیات نصب سنسور در عمق آب توسط دو گروه غواص مجرب به انجام شد.

گزارش نصب و راه اندازی یکدستگاه سنسور سنجش رقوم و دمای آب مدل TD-301R ساخت شرکت SAIV A/S نروژ در دریاچه سد کرخه

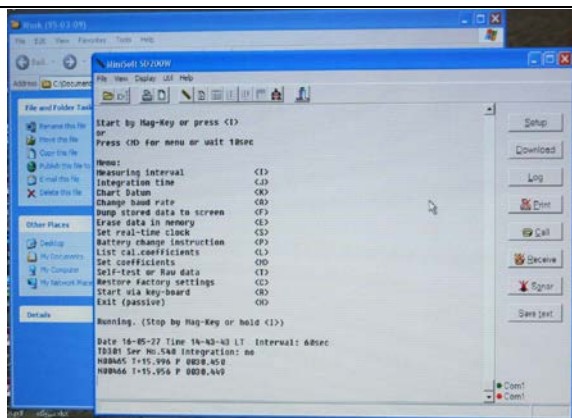
مشخصات در زمان نصب سنسور :

- تراز سطح آب در روز نصب : ۲۱۴/۱۹ متر
- عمق اندازه گیری در روز نصب: ۳۰/۴۵ متر
- تراز نصب سنسور با توجه به دو عدد بالا: ۱۸۳/۷۴ متر (تقریباً ۱۸۴ متر)

نتیجه: آزمایش های بعد از نصب دستگاه ، دقت بالای دستگاه در محاسبه عمق آب را تایید می کند .
با توجه به نتایج بدست آمده و نظر کارفرما اعداد مربوط به اندازه گیری عمق آب کاملاً دقیق می باشد.

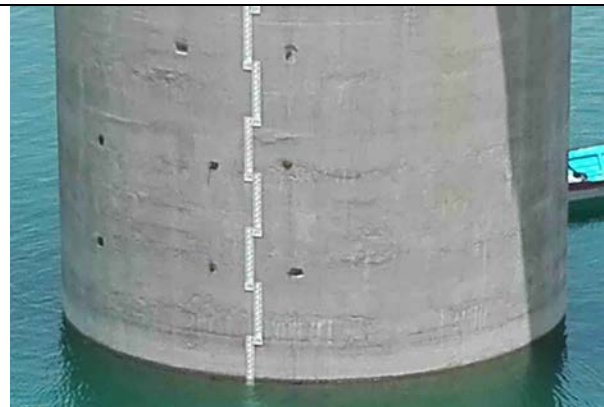
مشاهده عمق اندازه گیری شده توسط سنسور

بر روی کامپیوتر در محل سد

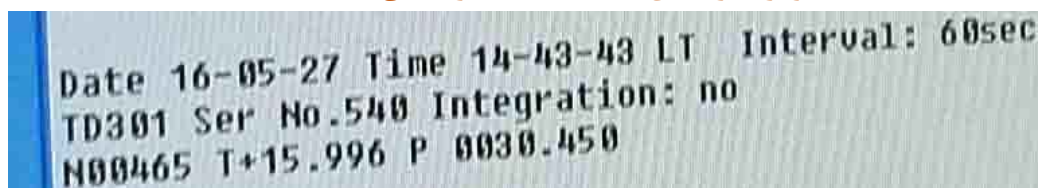


مشاهده تراز سطح آب در روز نصب

در محل دریچه های راس تونل آب بر سد



در تصویر زیر عمق آب ۳۰/۴۵ متر نشان داده شده است.

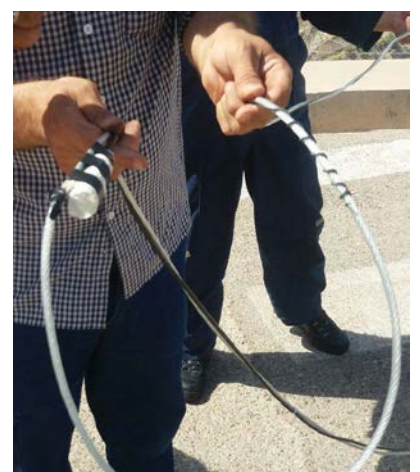


گزارش نصب و راه اندازی یکدستگاه سنسور سنجش رقوم و دمای آب مدل TD-301R ساخت شرکت SAIV A/S نروژ در دریاچه سد کرخه

برخی از تصاویر نصب



جهت حفاظت فیزیکی از سنسور TD-301R بهنگام نصب ، سنسور درون قفس فلزی قرار داد شد.



نصب اولیه تجهیزات On land Unit

نمایی از اطلاعات سنسور بر روی کامپیوتر

گزارش نصب و راه اندازی یکدستگاه سنسور سنجش رقوم و دمای آب مدل TD-301R ساخت شرکت SAIV A/S نروژ در دریاچه سد کرخه

برخی از تصاویر نصب

